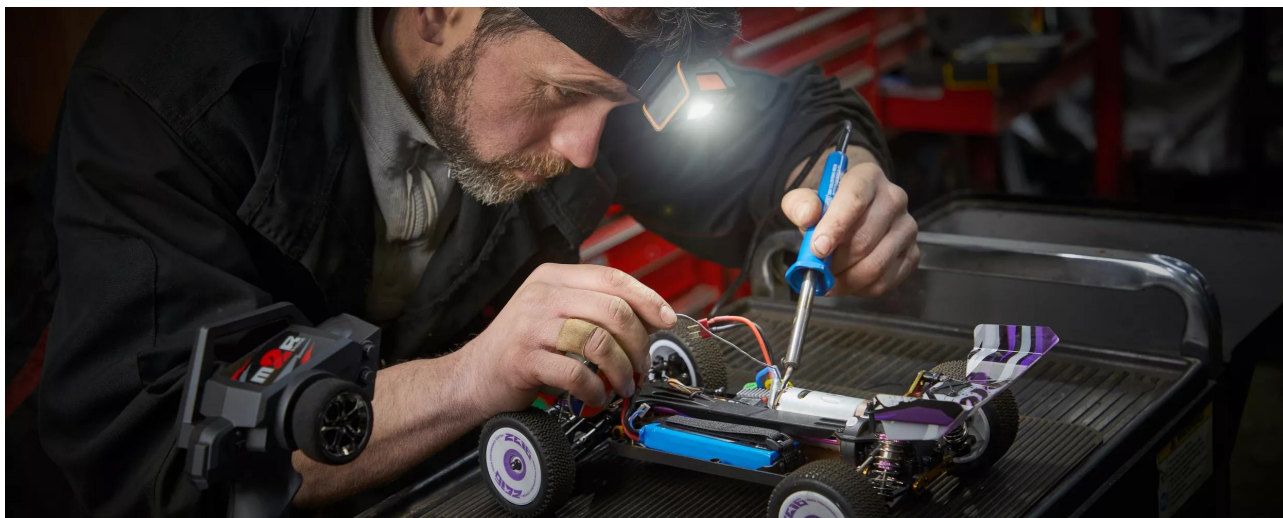


LEDinspect HEADTORCH250

Luzes de inspeção



Ativação do sensor de movimento

A luz é facilmente controlável durante o uso livre das mãos



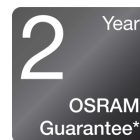
250 Lumen

Duas funções de luzAlta: Até 250 lmBaixo: Até 140 lm



60° Flex

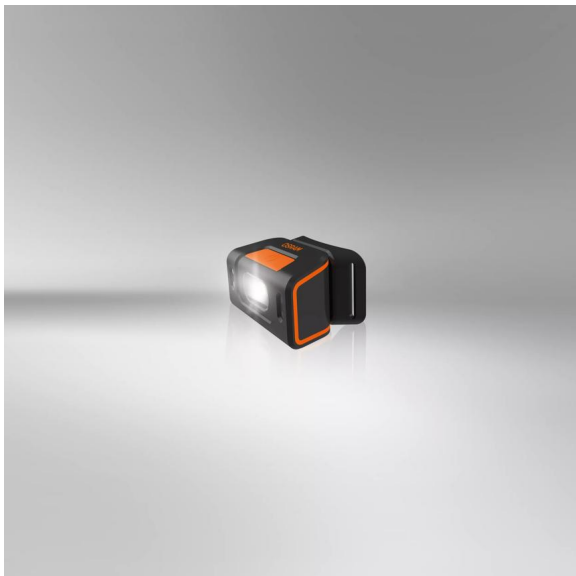
Ângulo de luz ajustável para levar a luz à posição desejada



2 anos de garantia OSRAM*

Medidas sistemáticas de garantia de qualidade sustentam a fabricação e funcionalidade premium de nossos produtos. Tecnologia inovadora e excelente qualidade realmente pagam dividendos para nossos clientes

Ficha técnica da família de produto



A luz é versátil

Esta lanterna de cabeça de alta qualidade da OSRAM é perfeito para uso profissional e privado. Com duas funções luz - altas até 250lm e baixas até 140lm, há uma saída de luz para se adequar a uma grande variedade de tarefas. A tecnologia integrada do sensor de movimento permite o trabalho sem problemas, sem as mãos e a opção para o ângulo de inclinação de 60° fornece flexibilidade para dar luz quando necessário. A bateria recarregável permite até 3,5h de operação em alta potência ou até 6h em baixa potência. Um cabo de carregamento USB Tipo-C e o adaptador de alimentação correspondente estão incluídos no escopo da alimentação. De acordo com a classificação de proteção IP54, esta lanterna de cabeça tem proteção contra entrada de partículas e contra a água espirrando e é testado para resistência ao impacto de acordo com o IK08. O LEDinspect HEADTORCH 250 tem almofadas macias no interior e, além disso, uma alça ajustável para o conforto ideal e, portanto, é ideal como uma luz para atividades artesanais, reparos de carros e no dia a dia. Além disso, a OSRAM concede uma garantia de 2 anos*

Ficha técnica da família de produto

Dados técnicos

Descrição do produto	Informação de Produto	Informações Gerais do Produto	Dados Elétricos	
	Aplicação (específico por cat. e prod.)	Referência do pedido	Tensão nominal	Potência nominal
INSPECTION LAMP	LED inspection lights	LEDIL404	3.7	5

Descrição do produto	Dados fotométricos			Physical Attributes & Dimensions
	Cor da luz do LED	Fluxo luminoso	Temperatura de cor	Altura
INSPECTION LAMP	branco	250	5700	45.0

Descrição do produto	Largura	Comprimento	Peso do produto	Informação sobre módulos LED
				Número de LEDs por módulo
INSPECTION LAMP	42.0	67.0	105.00	1

Descrição do produto	Cores e materiais	Espectativa de Vida	Informação adicional do produto	
	Cor da base	Garantia	Alcance da bateria	Número de pilhas incluídas
INSPECTION LAMP	Black / Orange	2 anos	Yes	1

Descrição do produto	Tipo de pilha	Atributos	Normas e Certificações	Dados logísticos
		Tecnologia	IK Class	Watt hora por bateria [MPRD]
INSPECTION LAMP	Rechargeable	LED	IK08	16.70

Descrição do produto	Environmental & Regulatory Information Information according Art. 33 of EU Regulation (EC) 1907/2006 (REACH)			
	Candidate List Substance 1	CAS No. of substance 1	Safe Use Instruction	Declaration No. in SCIP database
INSPECTION LAMP	Lead	7439-92-1	The identification of the Candidate List substance is sufficient to allow safe use of the article.	bdeca20c-87d7-47fc-a8d4-ed431387b196

Ficha técnica da família de produto

Download Data

Arquivo



User instruction
LEDinspect HEADTORCH 250

Informação de legislação

Conselhos de aplicação:

Para mais informações detalhadas de aplicação e gráficos, consulte a ficha de dados do produto e instruções do usuário.*para condições precisas, consulte:

www.osram.com/am-guarantee

Informações sobre aplicações

Para obter mais informações sobre aplicações e gráficos acesse a ficha técnica do produto.

Retratação

Sujeito a alteração sem prévio aviso. Sempre utilize a versão mais recente.