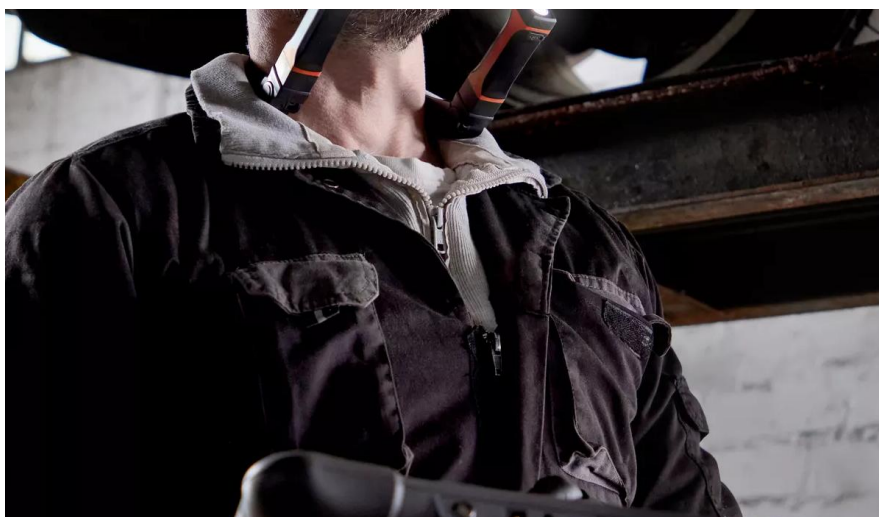


LEDinspect WEARABLE NECKLIGHT



Tochas destacáveis

Alta flexibilidade - pode ser colocado ao redor do pescoço, na cabeça, na mão ou em uma superfície magnética



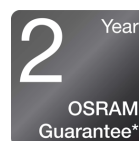
Até 265 lm (alta) e 130 lm (baixa)

Duas funções de luz: Até 265 lm (alta) e até 130 lm (baixa)



Aprox. 1,5 horas de tempo de carregamento

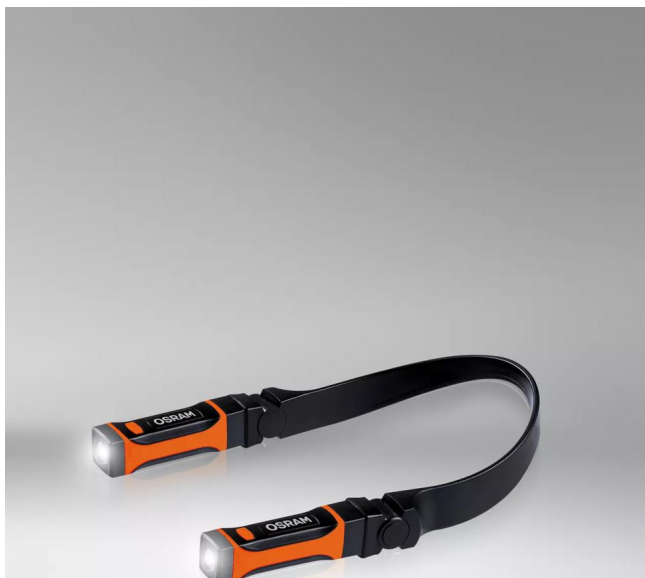
Com um tempo de carregamento de apenas aprox. 1,5 horas, esta luz OSRAM está rapidamente pronta para uso novamente



2 anos de garantia OSRAM*

Medidas sistemáticas de garantia de qualidade sustentam a fabricação e funcionalidade premium de nossos produtos. Tecnologia inovadora e excelente qualidade realmente pagam dividendos para nossos clientes

Ficha técnica da família de produto



A luz é versátil

Esta lanterna de pescoço recarregável com duas lanternas removíveis individualmente da OSRAM é perfeita para uso profissional e privado. Com duas funções de luz de até 265lm (alta), 130lm (baixa) e um ângulo ajustável de 90 graus, oferece diferentes opções de configuração para uma variedade de tarefas. O LEDinspect Wearable Neck Light é particularmente impressionante com sua grande flexibilidade - pode ser usado ao redor do pescoço, na cabeça, na mão ou em uma superfície magnética. A bateria recarregável permite até 3 horas de operação em alta potência ou até 4,5 horas em baixa potência e com um tempo de carregamento de apenas cerca de 1,5 horas, esta lâmpada OSRAM também está rapidamente pronta para uso novamente. Um cabo de carregamento USB Micro B com duas conexões para as lâmpadas individuais para carregar a bateria de lítio está incluído. De acordo com a classe de proteção IP54, esta lâmpada tem proteção contra a entrada de partículas de poeira e contra respingos de água e foi testada quanto à resistência ao impacto de acordo com IK07. Com um peso de apenas 115g e o design flexível, o produto é fácil de armazenar e transportar e, portanto, é ideal como luz para trabalhos artesanais, atividades artesanais, reparos de automóveis e na vida cotidiana. A OSRAM também oferece uma garantia de 2 anos**Para condições precisas, consulte: www.osram.com/am-guarantee

Ficha técnica da família de produto

Dados técnicos

Descrição do produto	Informação de Produto		Dados Elétricos	Dados fotométricos		
	Referência do pedido	Aplicação (específico por cat. e prod.)	Tensão nominal	Cor da luz do LED	Fluxo luminoso	Temperatura de cor
INSPECTION LAMP	LEDIL413	LED inspection lights	3.7 V	branco	265 lm	6500 K

Descrição do produto	Informação sobre módulos LED	Dimensões e peso				Cores e materiais
	Número de LEDs por módulo	Comprimento	Peso do produto	Altura	Largura	Cor da base
INSPECTION LAMP	1+1	224.0 mm	115.00 g	150 mm	39.0 mm	Preto / Orange

Descrição do produto	Espectativa de Vida	Informação adicional do produto		Atributos
	Garantia	Número de pilhas incluídas	Tipo de pilha	Tecnologia
INSPECTION LAMP	2 anos	1	Rechargeable	LED

Descrição do produto	Normas e Certificações	Environmental information Information according Art. 33 of EU Regulation (EC) 1907/2006 (REACH)		
	IK Class	Date of Declaration	Primary Article Identifier	Candidate List Substance 1
INSPECTION LAMP	IK07	08-03-2024	4052899630987	Lead

Descrição do produto	CAS No. of substance 1	Safe Use Instruction	Declaration No. in SCIP database
INSPECTION LAMP	7439-92-1	The identification of the Candidate List substance is sufficient to allow safe use of the article.	9b7cd37b-d0e8-4a84-abf2-d10e9bfc7dfe

Ficha técnica da família de produto

Informação de legislação

Conselho de aplicação: Para mais informações detalhadas de aplicação e gráficos, consulte a ficha de dados do produto e instruções do usuário

*para condições precisas, consulte:

www.osram.com/am-guarantee

Informações sobre aplicações

Para obter mais informações sobre aplicações e gráficos acesse a ficha técnica do produto.

Retratação

Sujeito a alteração sem prévio aviso. Sempre utilize a versão mais recente.