

Cube PX Wide Beam



Padrão de feixe Wide

Para uma grande área e distribuição de luz particularmente ampla



1500 to 4500 Lumens

Seleção de 4 níveis de potência diferentes por padrão de feixe



Portfólio de matriz

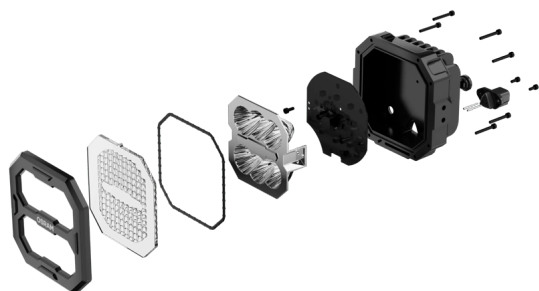
Uma configuração de iluminação específica do veículo pode ser montada individualmente. Misture e combine. Varie e combine



Classes de proteção IP e IK

Testado e validado em um laboratório de simulação ambiental certificado pela DIN em relação a influências externas extremas, como água, poeira, choques, impactos, calor, frio, vibrações permanentes e muito mais

Ficha técnica do produto



Luz profissional para trabalho profissional

Com o portfólio de luzes de trabalho OSRAM LEDDriving Professional Series PX, agora é possível encontrar exatamente a iluminação certa para uma ampla gama de tarefas e aplicações profissionais especiais. As 16 luzes de trabalho no total marcam pontos com máxima eficiência óptica, eficácia e distribuição homogênea de luz. A série modular enfoca os aspectos mais importantes do uso da luz de trabalho: iluminação, desempenho, qualidade, forma, durabilidade, funcionalidade e, portanto, também pode resultar em maior segurança no trabalho para você e outras pessoas. Os fatores ideais podem ser selecionados e priorizados para cada aplicação correspondente; assim, com essas luzes de alto desempenho, uma configuração completa de iluminação específica do veículo pode ser montada, perfeitamente aplicável aos respectivos requisitos e necessidades individuais. As luzes de trabalho são adequadas para veículos de 12V e 24V e um total de quatro padrões de feixe - Flood, Spot, Wide e Ultra-Wide - e quatro níveis de potência - 1500lm, 2500lm, 3500lm e 4500lm - estão disponíveis para cada luz. Além disso, eles podem ser montados de três maneiras diferentes: montagem direta, montagem padrão flexível e montagem pesada. Além disso, a OSRAM desenvolveu kits de montagem especialmente projetados e um cabo com conector DT. Validado de acordo com as mais altas classes de proteção IP e IK IP6K8 e IP6K9K e CISPR25 Classe 5, a Série Profissional foi projetada para atender aos mais altos padrões OE e requisitos da indústria automotiva. A OSRAM oferece uma garantia de 5 anos para esses produtos¹⁾²⁾¹⁾ Luzes de trabalho adicionais sem aprovação ECE para uso como luzes de trabalho são aprovadas para uso em qualquer veículo de acordo com os regulamentos alemães de licenciamento de tráfego rodoviário (StVZO) §52 (7). No entanto, eles não devem ser usados e ligados durante a condução. Além disso, regulamentos especiais individuais e leis de países fora da Alemanha devem ser observados.²⁾ Para condições precisas, consulte: www.osram.com/am-guarantee

Ficha técnica do produto

Dados técnicos

Informação de Produto

Referência do pedido	LEDPWL 105
Aplicação (específico por cat. e prod.)	Working light application

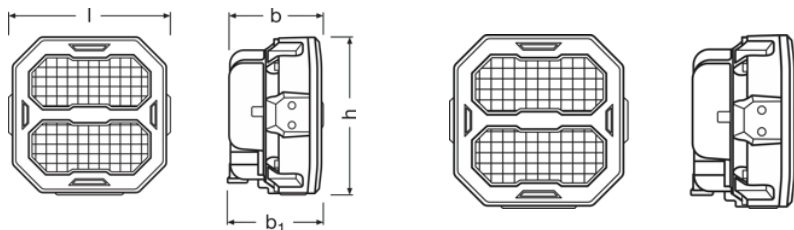
Dados Elétricos

Tensão nominal	12/24 V
Potência nominal	3300 W

Dados fotométricos

Fluxo luminoso	3500 lm
Temperatura de cor	6000 K
Distância da luz a 1lx	55 m

Dimensões e peso



Peso do produto	69700 g
Comprimento	1171 mm
Largura	684 mm
Altura	1134 mm

Espectativa de Vida

Garantia	5 anos
----------	--------

Informação adicional do produto

Conector para lâmpada	DT Connector
-----------------------	--------------

Atributos

Tecnologia	LED
------------	-----

Ficha técnica do produto

Normas e Certificações

Normas	ECE R10/CISPR25/CLASS 5/FCC part 15b
Tipo de protecção	IP6K8/IP6K9K

Categoria específica para o país

Referência do pedido	LEDPWL 105
----------------------	------------

Dados logísticos

Código do material	85122000900
--------------------	-------------

Environmental information





Information according Art. 33 of EU Regulation (EC) 1907/2006 (REACH)	
Date of Declaration	16-02-2024
Primary Article Identifier	4062172279482
Declaration No. in SCIP database	In work

Dados de Logística

Código do produto	Descrição do produto	Embalagem unitária (peças/unidade)	Dimensões (comprimento x largura x altura)	Volume	Peso bruto
4062172279482	Cube PX 3500 WIDE LEDPWL 105-WD		122 mm x 116 mm x 76 mm	1.08 dm ³	721.00 g
4062172279499	Cube PX 3500 WIDE LEDPWL 105-WD		391 mm x 253 mm x 135 mm	13.35 dm ³	7394.00 g

O código do produto mencionado indica a quantidade mínima a ser adquirida. Uma caixa unitária pode conter um ou mais produtos. Quando for colocar o pedido de compras, indique uma quantidade unitária ou múltiplos da caixa unitária.

Download Data

Arquivo	
	User instruction LEDDriving PROFESSIONAL WORKING LIGHTS
	Filme de aplicação OSRAM Quality Testing LEDDriving working and driving lights (EN)
	Filme de aplicação OSRAM LEDdriving and working lights Imagefilm (EN)
	Filme de aplicação LEDDriving Driving and Working Lights Reference Video (EN)

Ficha técnica do produto

Instruções de segurança

Para obter informações detalhadas sobre a aplicação, consulte a ficha de dados do produto e o manual do usuário

Informação de legislação

1) Luzes de condução adicionais sem aprovação ECE para uso como luzes de condução são aprovadas para uso em qualquer veículo de acordo com os Regulamentos de Licenciamento de Trânsito Rodoviário Alemão (StVZO) §52 (7). No entanto, eles não devem ser usados e ligados durante a condução. Além disso, regulamentos especiais individuais e leis de países fora da Alemanha devem ser observados.

2) Para condições precisas, consulte: www.osram.com/am-guarantee

Informações sobre aplicações

Para obter mais informações sobre aplicações e gráficos acesse a ficha técnica do produto.

Retratção

Sujeito a alteração sem prévio aviso. Sempre utilize a versão mais recente.

The OSRAM logo is displayed in a bold, orange, sans-serif font.